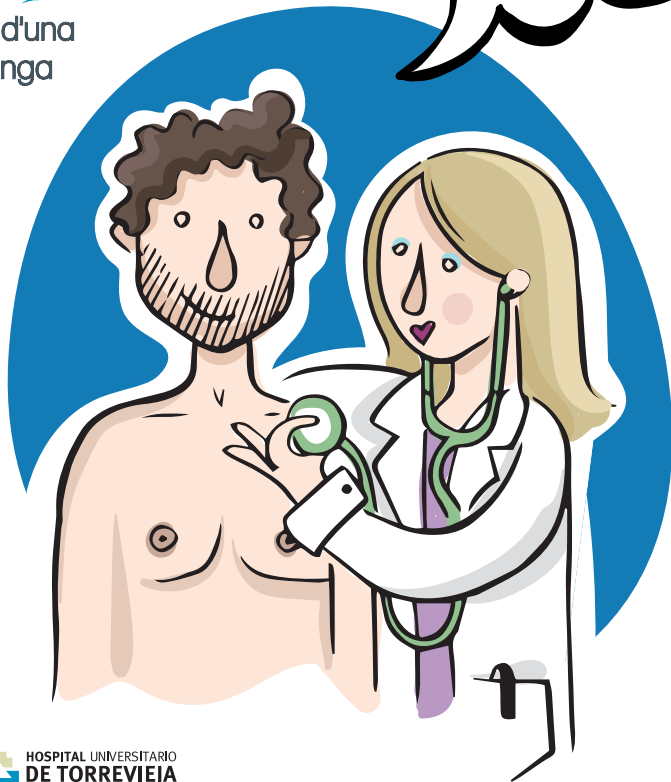


Parle*

*Abans, durant i després d'una intervenció quirúrgica no tinga dubtes, **pregunte'ns.**



ribera salud grupo



HOSPITAL UNIVERSITARIO
DE TORREVIEJA
DEPARTAMENTO DE SALUD TORREVIEJA

M'informen que he de ser operat/ada

El seu metge o metgessa li explicarà tot sobre la seua intervenció i li demanarà que firme el **consentiment informat**. Llija'l amb tranquil·litat i deteniment. **Ha d'indicar**: el seu nom, el tipus de cirurgia, els riscos associats i una declaració que vosté va comentar la cirurgia amb el/la metge/essa i va aclarir tots els seus dubtes. Assegure's que totes les dades que apareixen siguen correctes i que no li queda cap dubte per consultar. **Si hi ha alguna cosa que vosté no entenga, pregunte-ho.**

He de preparar-me per a la cirurgia

Pregunte al seu metge o metgessa: **Quins medicaments (de venda amb recepta o sense) NO he de prendre abans de la cirurgia?**

És molt important no menjar res, inclosos xiclets i/o caramels durant les 8 hores prèvies a la cirurgia. Tampoc bega líquids 6 hores abans. Un dels nostres professionals li telefonarà el dia previ per a confirmar la seua intervenció i recordar-li les recomanacions que ha de seguir.

No vinga sol!

Demane-li a algú que li porte a l'hospital i que després l'acompanye a sa casa, així com que romanga amb vosté en l'hospital si fóra necessari. Esta persona podrà assegurar-se que vosté rep l'atenció que necessita per a la seua comoditat i seguretat.

Abans d'eixir de casa

Duixe's, llave's el cabell, retire maquillatge, esmalt d'ungles i ungles de gel. El personal d'infermeria necessita veure la seua pell i les seues ungles per a comprovar la seua circulació sanguínia. A més, ha d'acudir sense anells, pírcings, polseres i/o altres granadures. Retire's les lentilles i substituisca-les per ulleres. Si utilitza una pròtesi dental, auditiva o audiòfon pot portar-lo, sent retirat només en el moment de la intervenció. El guardarem i custodiarem fins a la seua entrega. Si utilitza bastó o caminador portel amb vosté.

Serem un poc pesats per la seua seguretat

Com a barrera de seguretat li preguntarem moltes vegades qüestions com: com s'anomena?, quan va nàixer?, té alguna al·lèrgia?, de quina part del cos s'operarà? A més, si es va a operar d'una cama o un braç li facilitarem un segell perquè es marque vosté mateix/a amb un "OK" i el seu cirurgià/ana ho confirmarà firmant amb els seus inicials. Totes estes mesures garanteixen la seua màxima seguretat.

Abans d'entrar en l'àrea quirúrgica

Ha d'acudir a Admissió per a facilitar la seua targeta sanitària i DNI. Li facilitaran un codi personal i podrà decidir a quina persona entregar-lo. En introduir este codi en la pantalla digital de la sala d'espera, [mantindrem informats els seus familiars](#) sobre la seua ubicació i recorregut dins de les distintes unitats de l'àrea quirúrgica.



Després de la cirurgia

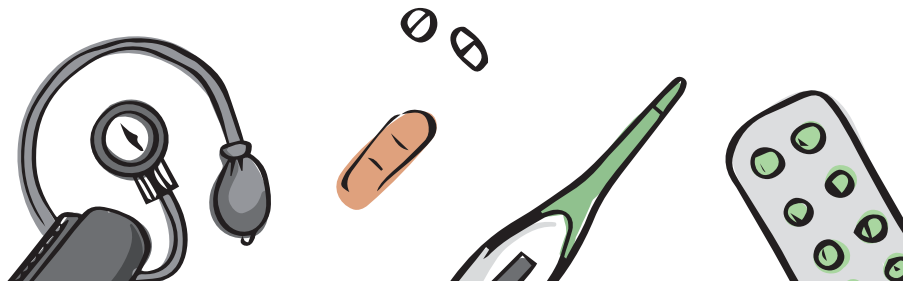
No volem que senta dolor, si este apareix no dubte a dir-nos-ho. Els nostres professionals li preguntaran de l'1 al 10 quant li dol.

No tinga dubtes, pregunte'ns

Pregunte'ns qualsevol cosa, estem ací per a mantindre-li informat/ada, garantir la seua seguretat i aportar la tranquil·litat que necessita en tot moment.

Abans d'anar-se'n a casa li donarem un telèfon de contacte per mitjà del qual podrà contactar amb nosaltres davant de qualsevol dubte. Els nostres professionals d'infermeria li atendran de manera telefònica, facilitant-li la informació que necessite.

L'endemà de la intervenció, si no té cita amb el seu especialista, **un/una infermer/a li telefonarà per a conèixer el seu estat de salut i resoldre qualsevol qüestió que pugja sorgir.** Al mateix temps, a fi de continuar millorant, li realitzarem una enquesta per a obtenir la seua valuosa opinió.



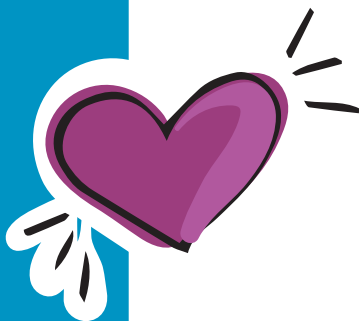
Departamento de Salud de Torrevieja
Hospital Universitario de Torrevieja
Ctra. Torrevieja a San Miguel de Salinas CV-95
03186 Torrevieja (Alicante)
www.torrevieja-salud.com



ribera salud grupo



HOSPITAL UNIVERSITARIO
DE TORREVIEJA
DEPARTAMENTO DE SALUD TORREVIEJA



Avise'ns si no pot acudir

Si per qualsevol motiu no pot acudir el dia de la intervenció, li agraïm que avise als següents telèfons amb antelació.

Un/a altre/a pacient ho agrairà.

Centraleta: 965 721 200

Cita prèvia: 965 721 400

Admissió UCSI: 965 721 313 Ext. 1290