

Hable*

*Antes, durante y después de una intervención quirúrgica no tenga dudas, **pregúntenos.**



PROGRAMA
DE CIRUGIA
MENOR
AMBULATORIA



ribera salud grupo



HOSPITAL UNIVERSITARIO
DE TORREVEJEA
DEPARTAMENTO DE SALUD TORREVEJEA

Me informan que debo ser operado/a

Nuestro equipo médico le explicará todo sobre su intervención y le pedirá que firme el consentimiento informado. Léalo con tranquilidad y detenimiento. **Debe indicar:** su nombre, el tipo de cirugía, los riesgos asociados y una declaración de que usted comentó la cirugía con el médico y aclaró todas sus dudas. Asegúrese de que todos los datos que aparecen sean correctos y que no le queda ninguna duda por consultar. Si hay algo que usted no entienda, pregúntelo.

Tengo que prepararme para la cirugía

Pregunte a su médico/a: **¿Qué medicamentos (de venta con o sin receta) NO debo tomar antes de la cirugía? O ¿Debo ir acompañado/a a la intervención?** Uno/a de nuestros/as profesionales le llamará durante los días previos para confirmar su intervención y recordarle las recomendaciones que debe seguir.

Antes de salir de casa

Por favor, recuerde que debe aportar su documentación identificativa: tarjeta SIP además de DNI, NIE o Pasaporte. Debe acudir sin anillos, piercings, pulseras y/u otros abalorios.

Le avisamos...

le vamos a preguntar muchas veces las siguientes preguntas, no por mala memoria sino por ser barreras que ponemos, única y exclusivamente, por su **SEGURIDAD**.

1. ¿Cómo se llama?
2. ¿Cuándo nació?
3. ¿Tiene alguna alergia?
4. ¿De qué parte del cuerpo se va a operar? Si es una pierna o un brazo (o cualquier zona con lateralidad) le darán un sello para que se marque usted mismo con un OK.

Antes de la cirugía, a su llegada al Centro

Debe ir al mostrador de Admisión para la entrega de documentación e identificación. Además, le informaremos sobre el lugar al que debe dirigirse.

Después de la cirugía

El médico que ha realizado la intervención le explicará los cuidados que precisará después de la misma y le proporcionará un informe de alta con instrucciones.



Recuerde

¡No tenga vergüenza! Pregúntenos cualquier cosa, estamos aquí para mantenerlo/a informado/a, garantizar su seguridad y aportar la tranquilidad que necesita en todo momento. Como ejemplo: ¿cuándo puede volver a hacer sus tareas diarias con normalidad? ¿Tiene que tomar alguna medicación añadida después de la operación? Etc.

Antes de irse a casa le daremos un teléfono de contacto mediante el que podrá contactar con nosotros/as ante cualquier duda.

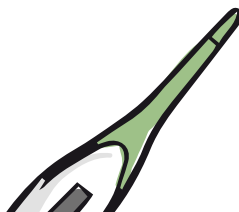
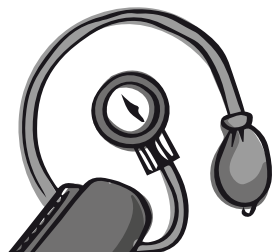
Si por cualquier motivo no puede acudir el día de la intervención le agradecemos que **avise al siguiente teléfono con antelación**, otro paciente lo agradecerá.

- **Hospital Universitario de Torre Vieja.**

Servicio de Admisión: **965 721 112**
(de lunes a viernes de 08:00 a 15:00 horas).

- **Centro de Salud San Luis - La Siesta.**

Servicio de Admisión: **965 290 270**
(de lunes a viernes de 8:00 a 21:00 horas).



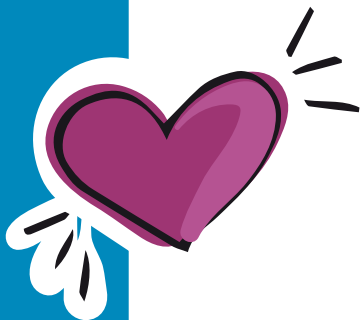
Departamento de Salud de Torrevieja
Hospital Universitario de Torrevieja
Ctra. Torrevieja a San Miguel de Salinas CV-95
03186 Torrevieja (Alicante)
www.torrevieja-salud.com



ribera salud grupo



HOSPITAL UNIVERSITARIO
DE TORREVIEJA
DEPARTAMENTO DE SALUD TORREVIEJA



Avísenos si no puede acudir

ADMISIÓN. 965 721 112

(de lunes a viernes de 08:00 a 15:00horas).

Centro de Salud San Luis - La Siesta

Calle Pujol, s/n Urbanización La Siesta.
03184.Torrevieja

ADMISIÓN. 965 290 270

(de lunes a viernes de 8:00 a 21:00 horas).