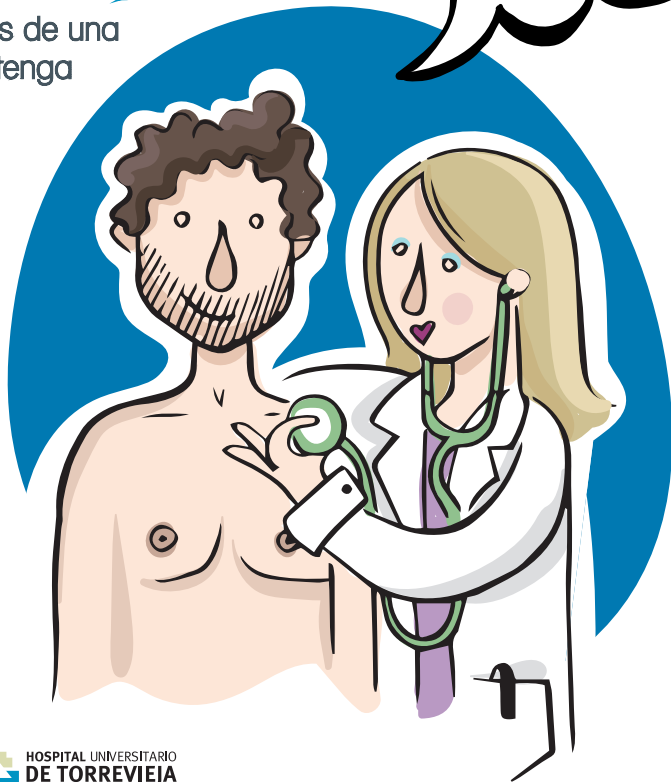


Hable*

*Antes, durante y después de una intervención quirúrgica no tenga dudas, **pregúntenos**.



ribera salud grupo



HOSPITAL UNIVERSITARIO
DE TORREVIEJA
DEPARTAMENTO DE SALUD TORREVIEJA

Me informan que debo ser operado/a

Su médico/a le explicará todo sobre su intervención y le pedirá que firme el **consentimiento informado**. Léalo con tranquilidad y detenimiento. **Debe indicar:** su nombre, el tipo de cirugía, los riesgos asociados y una declaración de que usted comentó la cirugía con el/la médico/a y aclaró todas sus dudas. Asegúrese de que todos los datos que aparecen sean correctos y que no le queda ninguna duda por consultar. **Si hay algo que usted no entienda, pregúntelo.**

Tengo que prepararme para la cirugía

Pregunte a su médico/a: **¿Qué medicamentos (de venta con o sin receta) NO debo tomar antes de la cirugía?**

Es muy importante no comer nada, incluidos chicles y/o caramelos durante 8 horas previas a la cirugía. Tampoco beba líquidos 6 horas antes. Uno/a de nuestros/as profesionales le llamará el día previo para confirmar su intervención y recordarle las recomendaciones que debe seguir.

¡No venga solo/a!

Pídale a alguien que lo/la lleve al hospital y que después lo/la acompañe a su casa, así como que permanezca con usted en el hospital si fuera necesario. Esta persona podrá asegurarse de que usted recibe la atención que necesita para su comodidad y seguridad.

Antes de salir de casa

Dúchese, lávese el pelo, retire maquillaje, esmalte de uñas y uñas de gel. El personal de Enfermería necesita ver su piel y sus uñas para comprobar su circulación sanguínea. Además, debe acudir sin anillos, piercings, pulseras y/u otros abalorios. Retírese las lentillas y sustitúyalas por gafas. Si utiliza una prótesis dental, auditiva o audífono puede traerlo, siendo retirado sólo en el momento de la intervención. Lo guardaremos y custodiaremos hasta su entrega. Si utiliza bastón o andador tráigalo con usted.

Seremos un poco pesados por su seguridad

Como barrera de seguridad le preguntaremos muchas veces cuestiones como: ¿cómo se llama?, ¿Cuándo nació?, ¿Tiene alguna alergia?, ¿De qué parte del cuerpo intervendrá? Además, si se operará de una pierna o un brazo le facilitaremos un sello para que se marque usted mismo/a con un "OK" y su cirujano/a lo confirmará firmando con sus iniciales. Todas estas medidas garantizan su máxima seguridad.

Antes de entrar en el área quirúrgica

Debe acudir a Admisión para facilitar su tarjeta sanitaria y DNI. Le facilitarán un código personal y podrá decidir a qué persona entregarlo. Al introducir este código en la pantalla digital de la sala de espera **mantendremos informados a sus familiares** sobre su ubicación y recorrido dentro de las distintas unidades del área quirúrgica.



Después de la cirugía

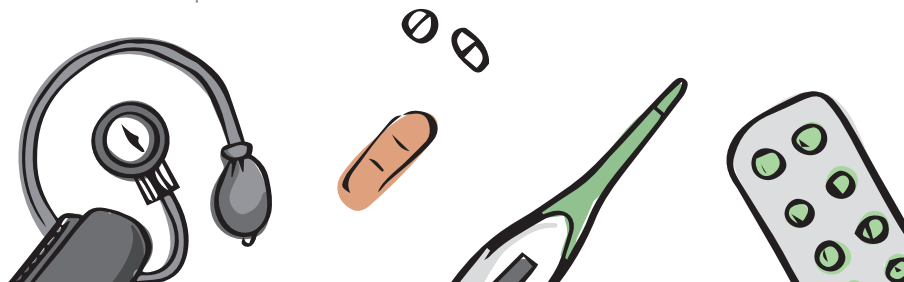
No queremos que sienta dolor, si éste aparece no dude en decírnoslo. Nuestros/as profesionales le preguntarán del 1 al 10 cuánto le duele.

No tenga dudas, pregúntenos

Pregúntenos cualquier cosa, estamos aquí para mantenerle/a informado/a, garantizar su seguridad y aportar la tranquilidad que necesita en todo momento.

Antes de irse a casa le daremos un **teléfono de contacto** mediante el que podrá contactar con nosotros/as ante cualquier duda. Nuestros/as profesionales de enfermería le/la atenderán de manera telefónica, facilitándole la información que necesite.

Al día siguiente de la intervención, si no tiene cita con su especialista, **un/una enfermero/a le llamará para conocer su estado de salud y resolver cualquier cuestión** que pueda acontecer. Al mismo tiempo, con el fin de seguir mejorando, le realizaremos una encuesta para obtener su valiosa opinión.



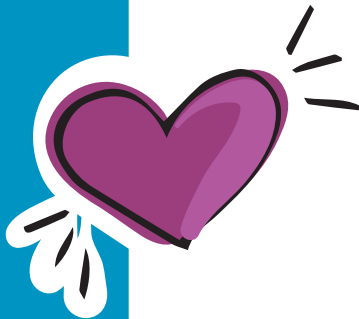
Departamento de Salud de Torrevieja
Hospital Universitario de Torrevieja
Ctra. Torrevieja a San Miguel de Salinas CV-95
03186 Torrevieja (Alicante)
www.torrevieja-salud.com



ribera salud grupo



HOSPITAL UNIVERSITARIO
DE TORREVIEJA
DEPARTAMENTO DE SALUD TORREVIEJA



Avísenos si no puede acudir

Si por cualquier motivo no puede acudir el día de la intervención, le agradecemos que avise a los siguientes teléfonos con antelación. **Otro/a paciente lo agradecerá.**

Centralita: 965 721 200

Cita previa: 965 721 400

Admisión UCSI: 965 721 313 Ext. 1290